

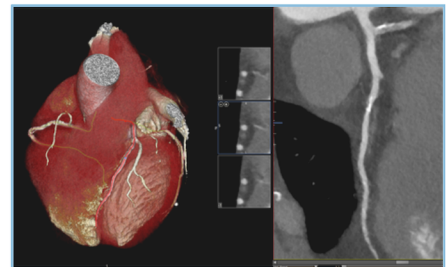
Renouvellement des scanners au CHM

Des images encore plus précises et moins de radiations pour les patients

Livré mi-juin le premier des deux nouveaux scanners du CHM est déjà en service.

Un nouveau scanner Canon Aquilion ONE/INSIGHT Edition a été installé pour la première fois en Belgique dans le service d'Imagerie médicale du CHM. Équipé de l'intelligence artificielle, il offre une qualité d'image supérieure qui permet aux médecins radiologues de réaliser des examens encore plus précis et continuer à établir des diagnostics de haute qualité.

La vitesse de rotation ultra rapide (0.24s) de cette machine permet de visualiser et de mieux délimiter les petites structures anatomiques facilitant la réalisation d'examens cardiaques et neurologiques.



Coro-scanner : scanner qui permet d'obtenir des images du coeur et des artères coronaires

La dose de radiation délivrée aux patients lors de ce type d'examen est également nettement diminuée. Un investissement technique au service du patient et des professionnels du Centre Hospitalier de Mouscron.



Une partie de l'équipe d'Imagerie médicale et de Canon Medical Systems

Le deuxième scanner, un Canon SERVE SP devrait arriver dans le courant du mois d'août. Ce renouvellement de machines fait partie d'un projet global visant à améliorer continuellement les services de soins du Centre Hospitalier de Mouscron.